

Stephanie Lose

Regionsrådsformand, Region Syddanmark

DANSKE
REGIONER

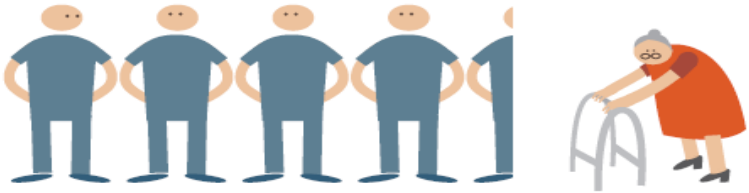


Værdighed og høj kvalitet i det tværsektorielle samarbejde om ældre

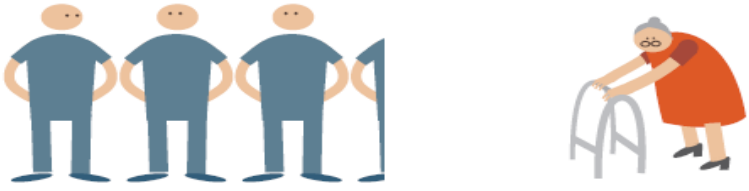


Et sundhedsvæsen under forandring

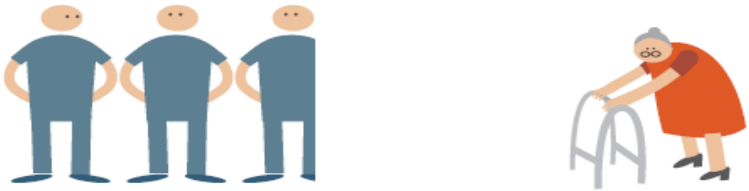
2000 4,3 borgere mellem 18 og 64 år pr borger over 65 år



2016 3,2 borgere mellem 18 og 64 år pr borger over 65 år



2026 2,8 borgere mellem 18 og 64 år pr borger over 65 år



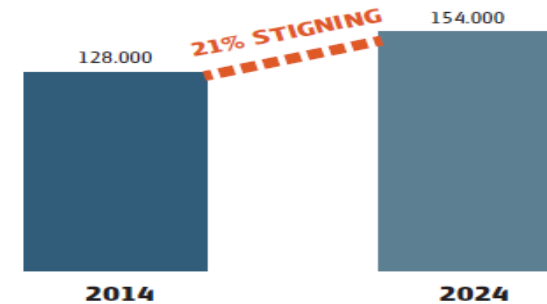
2036 2,3 borgere mellem 18 og 64 år pr borger over 65 år



Kilde: KORA-notat 2017

PERSONER DER LIDER AF MERE END ÉN KRONISK SYGDOM

fremskrevet vækst



PATIENTER MED FLERE KRONISKE SYGDOMME ER DYRE:

SUNDHEDSUDGIFTERNE ER
11X STØRRE

for patienter med tre eller flere kroniske sygdomme sammenlignet med en patient uden kronisk sygdom

GENINDLÆGGELSESRATEN ER
5-12X STØRRE

Genindlæggelsesraten for patienter med hhv 2 og 3+ kroniske sygdomme sammenlignet med patienter uden kronisk sygdom

Kilde: KORA-notat 2017



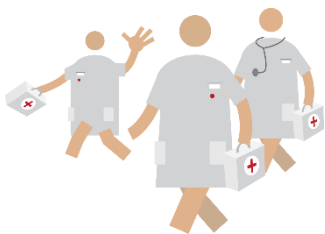
Hvordan sikrer vi værdighed og høj kvalitet i det tværsektorielle samarbejde?

1. Det skal være let og trygt at være ældre i sundhedsvæsenet
2. Skrøbelige og multisyge ældre skal tilbydes en særlig indsats
3. Hospitalerne skal have en mere udadvendt rolle



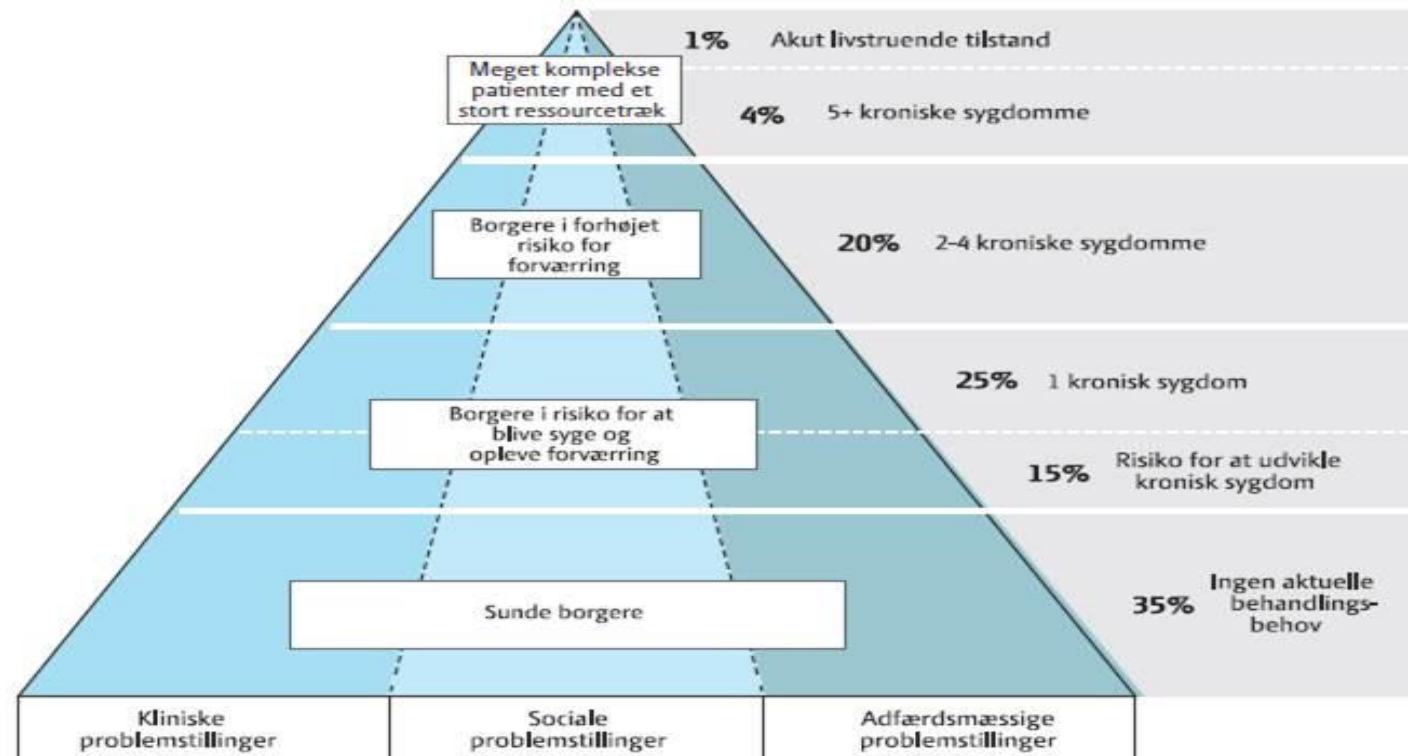
Det skal være let og trygt at være ældre i sundhedsvæsenet

- Vi skal gøre op med silotænkningen i vores sundhedsvæsen
- Almen praksis skal rustes til at tage et større ansvar for behandlingen af ældre
- Digitale løsninger skaber nye muligheder for behandling af ældre i sundhedsvæsenet





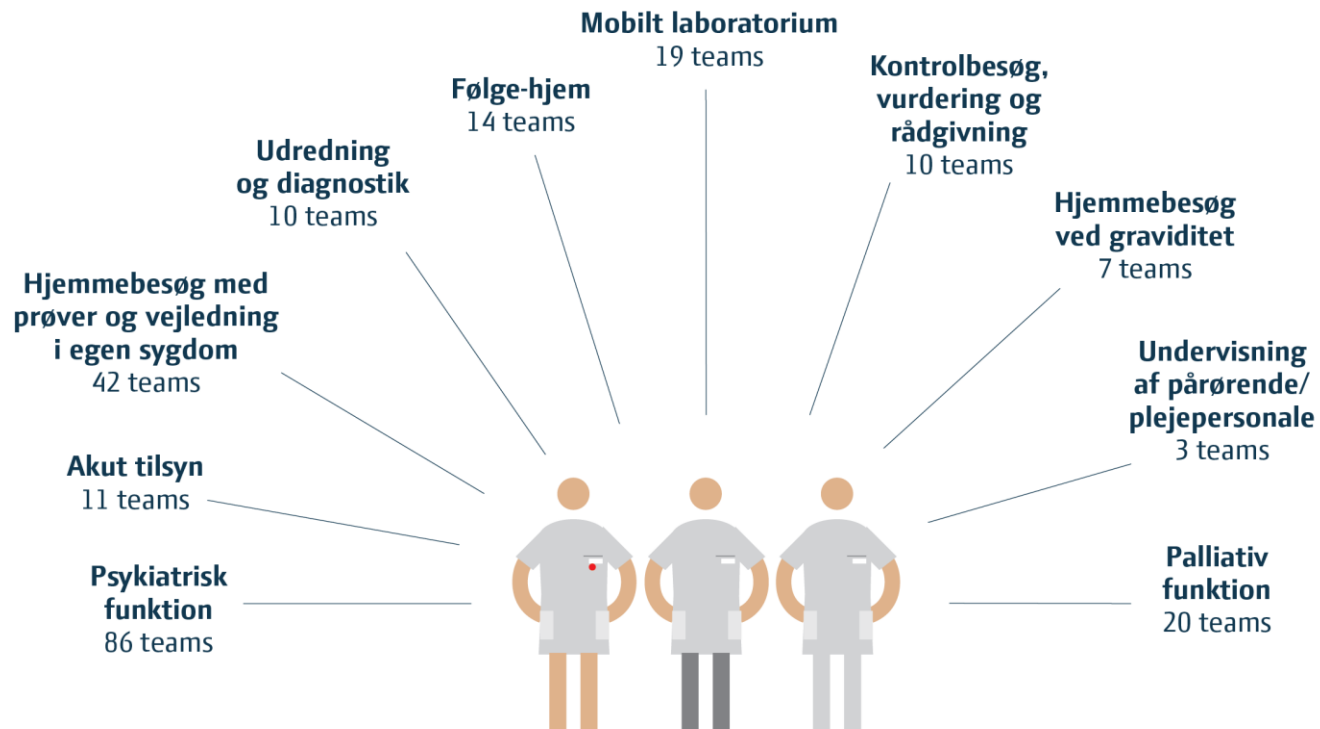
Skrøbelige og multisyge ældre skal tilbydes en særlig indsats



Kilde: Global Forum



Hospitalerne skal have en mere udadvendt rolle

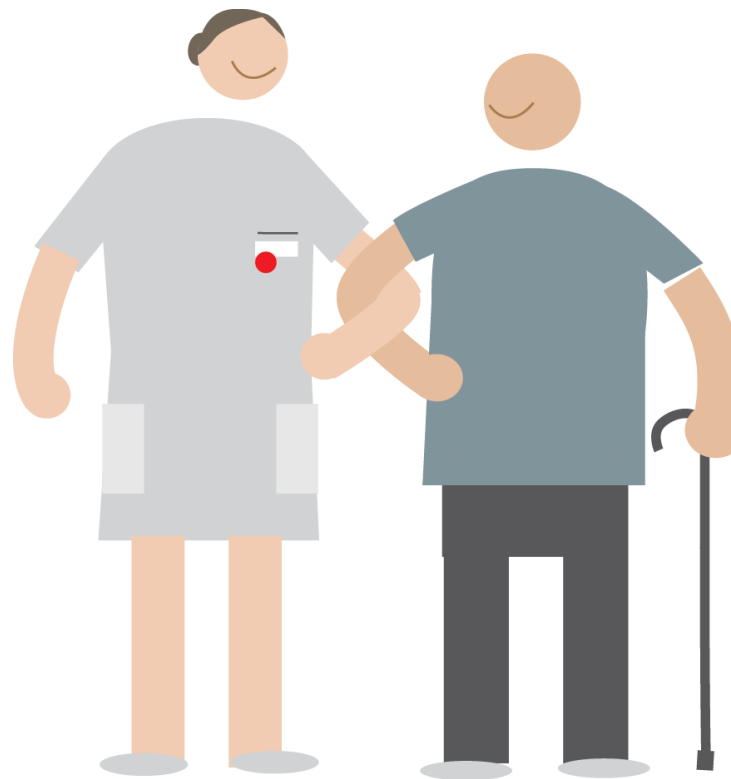
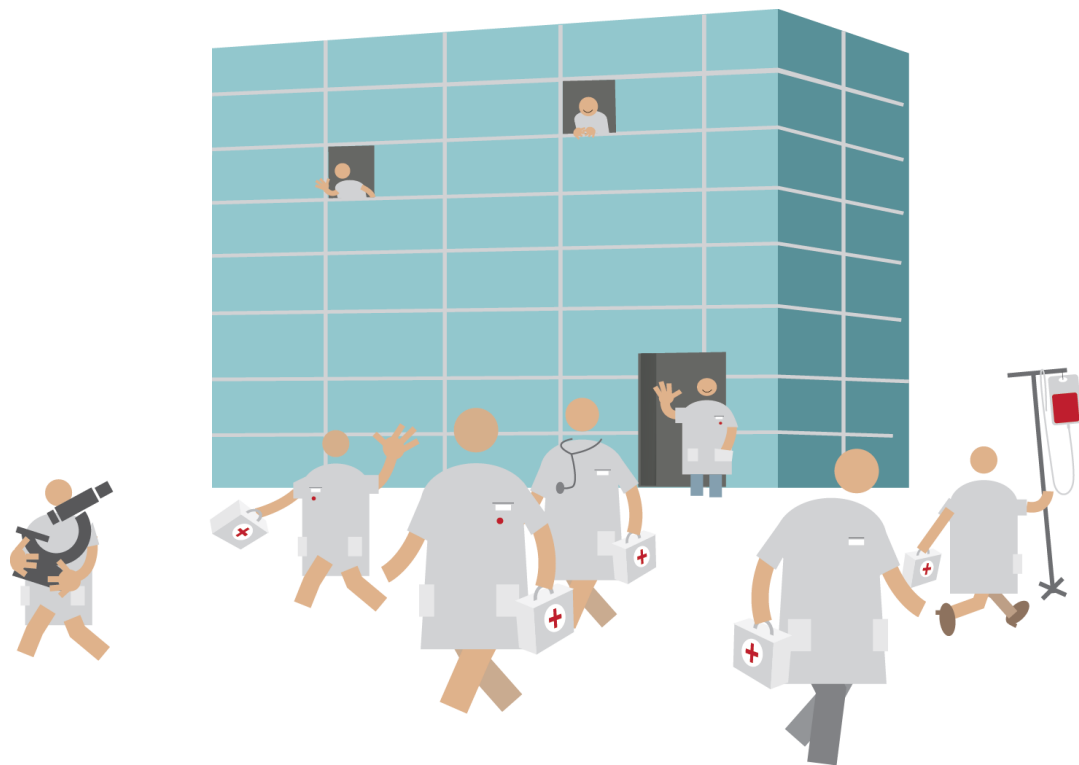


DE 222 UDGÅENDE TEAMS

Kilde: Danske Regioners analysemagasin Regio, nr. 12, april 2016



Værdighed og sammenhæng i hele sundhedsvæsenet





Tak for ordet!

