

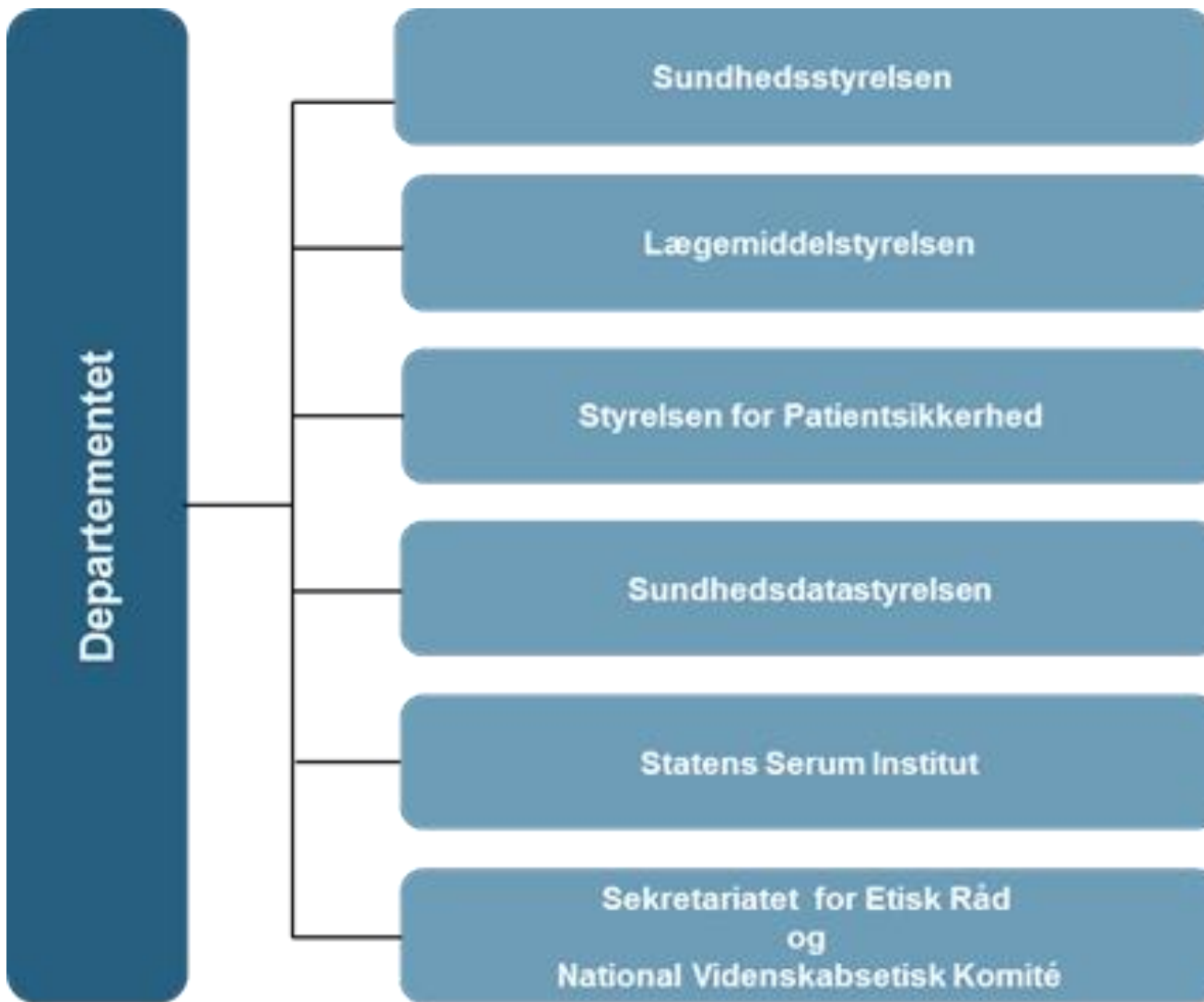
Sundheds- og Ældreministeriet

Udmøntning af midler på ældreområdet

Chefkonsulent Søren Svane Kristensen

Ældreområdet og det Nære, Sammenhængende Sundhedsvæsen





Disposition

- Fakta om ældreområdet
- Hvor kommer midlerne fra?
- Det administrative dilemma
- Finanslov og satspulje på ældreområdet
- Værdighedsmilliarden, Bedre bemanning i ældreplejen, pårørende og en værdig død samt Demenshandlingsplanen
- Forenkling af regler og dokumentationskrav
- Økonomi er ikke alt
- Hvis jeg vil vide mere



Fakta om ældreområdet

Kommunernes nettodriftsudgifter på servicelovsydelser til ældre var i 2017 på ca. 44,8 mia. kr.

Dette dækker udgifter til bl.a. hjemmehjælp, plejehjem, træning og forebyggelse.



Realiserede serviceudgifter på ældreområdet,
inkl. og ekskl. korrektioner for løft, 2011-2017, mia. kr., 2017-pl

Mia. kr.	2011	2012	2013	2014	2015	2016	2017
Ældreudgifter, ekskl. korrektioner for løft	39,8	39,7	40,7	40,9	41,8	42,5	43,4
Ældreudgifter, inkl. korrektioner for løft	39,8	39,7	40,7	42,0	42,9	43,6	44,8
Løft på ældreområdet							
Ældremilliard (FL14)				1,0	1,0		
Klippekort til ekstra hjemmehjælp (FL15)					0,1	0,2	
Værdighedsmilliard (FL16)						1,0	1,0
Klippekort til plejehjemsbeboere (FL17)							0,4

Hvor kommer midlerne fra?

- Finanslovsaftaler
 - Satspuljeaftaler
-
- Kommuneøkonomi-
aftaler



Det administrative dilemma

Kontrol over hvad midlerne går til

versus

Kommunale selvstyre/Administration



Initiativer fra finanslove Midler til kommuner

- Værdighedspolitikker og værdighedsmilliard (FL 16) 1 mia. årligt
- Klippekort til plejehjemsbeboere (FL 17) 380 mio. kr. årligt
- Køkkener på plejehjem (FL 17) 425 mio. kr. i 2017
- Bedre bemanning i hjemmeplejen og på plejehjem (FL 18) 500 mio. kr. årligt
- Bedre indsats mod sygefravær (FL 18) 70 mio. kr. i 2018-2021
- En værdig død (FL 18) 60 mio. kr. årligt
- Hjælp og aflastning af pårørende (FL 18) 60 mio. kr. årligt
- Styrket frit valg på ældreområdet (FL18) 25 mio. kr. i 2018-2021

Initiativer fra satspuljer Midler til kommuner

- National handlingsplan for demens 2025 (Sats 16) 470 mio.kr. i 2016-2019
- Faste læger på plejecentre (Sats 16) 100 mio. kr. i 2016-2019
- Livskvalitet på plejehjem (Sats 16) 20 mio. kr. i 2016-2019
- Livshistorier i demensplejen (Sats 17) 3,8 mio. kr. i 2017
- Ensomme skal have klippekort til fællesskab (Sats 18) 28,3 mio. kr. i 2018-2021
- Styrket rehabiliteringsindsats for de svageste ældre (Sats 18) 30,0 mio. kr. i 2018
- Pulje til mere hjemlighed på plejehjem (Sats 18) 19,4 mio. kr. i 2021



Værdighedspolitikkerne

Livskvalitet

Selvbestemmelse

Kvalitet, tværfaglighed og sammenhæng i plejen

Mad og ernæring

En værdig død

(Pårørende)

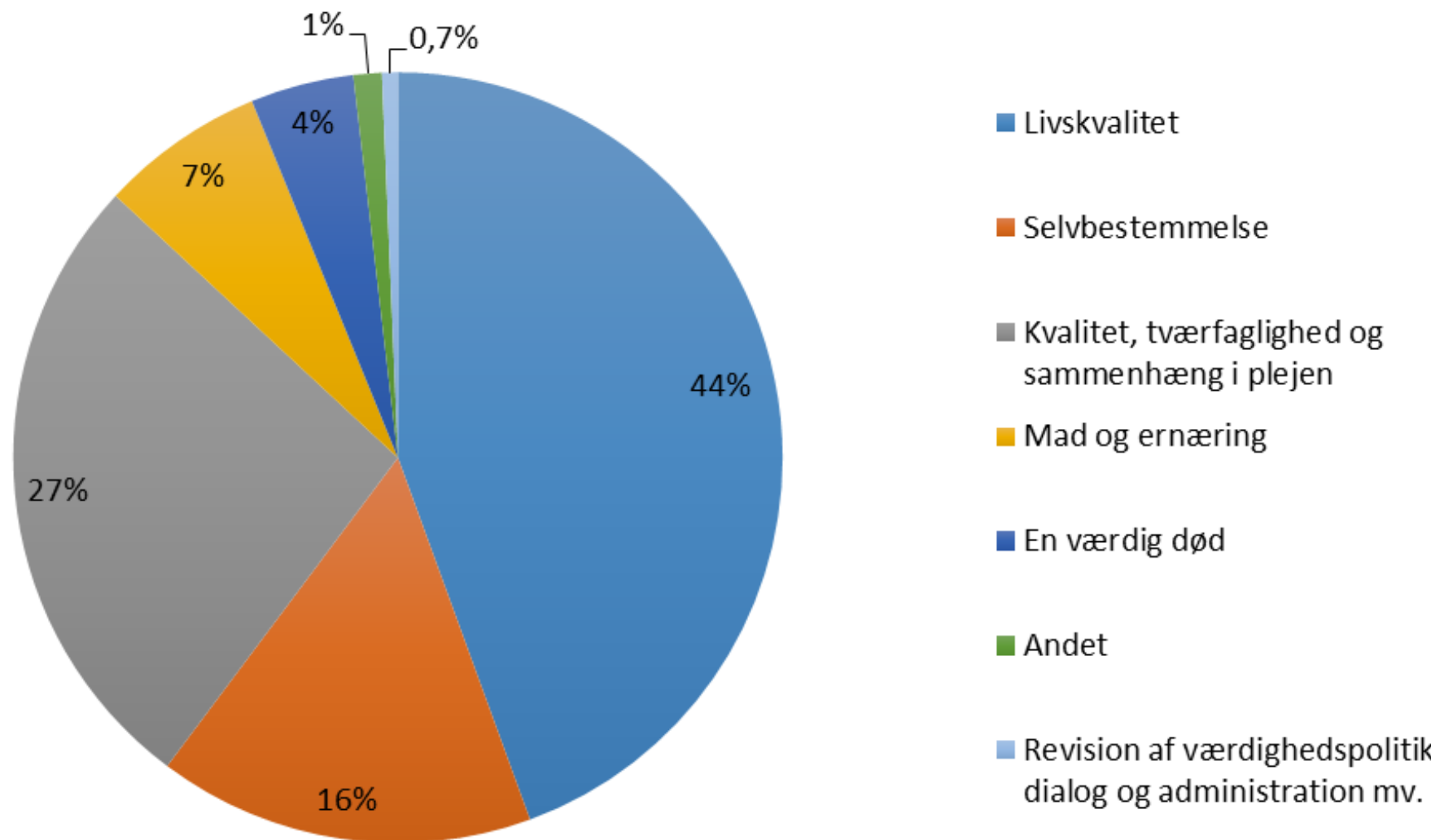
- Opdateres det første år i hver kommunale valgperiode

Værdighedsmilliarden – FL 2016

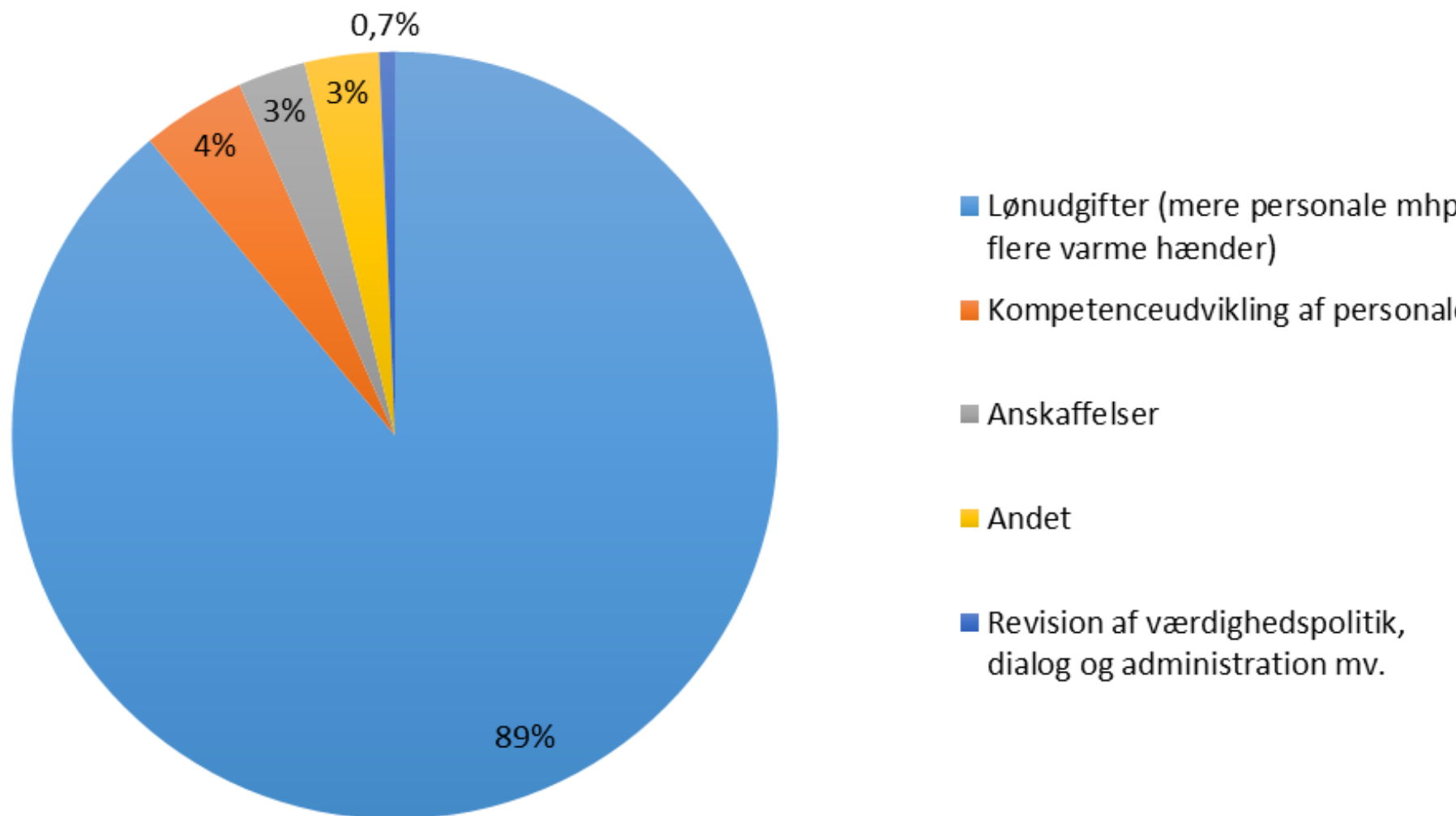
- 1 mia. kr. ekstra til ældreområdet til at understøtte kommunernes arbejde og implementering af værdighedspolitikkerne.
- Udmøntes som pulje i perioden 2016 – 2019
- Fordeles til kommunerne efter den demografiske ældrenøgle
- 2020 overgår midlerne til bloktilskuddet



Værdighedsmilliarden 2018 fordelt på områder (pct.)



Værdighedsmilliarden 2018 fordelt på udgifter (pct.)



Midler til en bedre bemanning – FL 2018

- 500 mio. kr. ekstra til ældreområdet til bedre bemanning i hjemmeplejen, på plejehjem, plejecentre og friplejeboliger
- Udmøntes som pulje i perioden 2018 – 2021
- Fordeles til kommunerne efter den demografiske ældrenøgle
- 2022 overgår midlerne til bloktilskuddet





Redegørelse for anvendelsen af midlerne til en bedre bemanning i hjemmeplejen og på plejehjem, plejecentre og frplejeboliger 2018

Kommune:

Tilskud:

Områder:	Total kr. årligt (løn)*
Bedre bemanning i hjemmeplejen	
Bedre bemanning på plejehjem, plejecentre og frplejeboliger	
Administration mv. af puljen	
I alt	

* Note: Summen af de totale årlige udgifter skal svare til tilskudsbeløbet ovenfor (kommunens andel fra puljen til en bedre bemanning i hjemmeplejen og på plejehjem, plejecentre og frplejeboliger 2018)

BOKS 1. Beskrivelse af hvorledes der skabes en bedre bemanning i hjemmeplejen og på plejehjem, plejecentre og frplejeboliger fortrinsvis for ældre i 2018

(Beskrivelsen skal struktureres efter områderne fra tabel 1, hvis der er afsat midler til begge områder. Det skal fremgå, om de planlagte indsatser vedrører nye medarbejdere og/eller en opjustering af arbejdstiden for eksisterende medarbejdere. Endelig skal det beskrives, hvorledes private leverandører i hjemmeplejen og på plejehjem, plejecentre samt frplejeboliger får del i midlerne)

Bedre bemanning i hjemmeplejen

Bedre bemanning på plejehjem, plejecentre og frplejeboliger

Indsatser:	Total kr. årligt (løn)*
Nye medarbejdere	
Opjustering af arbejdstiden for eksisterende medarbejdere	
Administration mv. af puljen	
I alt	

* Note: Der skal foretages en skønsmæssig fordeling af udgifter til henholdsvis nye medarbejdere og opjustering af arbejdstiden for eksisterende medarbejdere. Summen af de totale årlige udgifter skal svare til tilskudsbeløbet ovenfor (kommunens andel fra puljen til en bedre bemanning i hjemmeplejen og på plejehjem, plejecentre og frplejeboliger 2018).

BOKS 2. Bekræftelse redegørelse

Det bekræftes, at tabel 1 og 2 angiver det forventede forbrug af midlerne til en bedre bemanning i hjemmeplejen og på plejehjem, plejecentre og frplejeboliger, og at de ligger ud over kommunens allerede vedtagne budget for 2018 (sæt kryds)

Midler til en værdig død og pårørendestøtte – FL 2018

De 120 mio. kr.
udbetales direkte til
kommunerne
gennem
bloktilskuddet

- 60 mio. kr. årligt til at understøtte kommunernes arbejde med en værdig død for ældre
- 60 mio. kr. årligt til at styrke kommunernes indsats med aflastning af pårørende samt pårørende punkt i kommunernes værdighedspolitikker



Demenshandlingsplan – aftale december 2016

Satspuljeaftale:

I årene 2016-2019 er der afsat 470 mio. kr. til udarbejdelse af en national handlingsplan for demens 2025.

- Danmark skal have 98 demensvenlige kommuner
- Flere mennesker med demens skal udredes, og 80 pct. skal have en specifik diagnose
- En forbedret pleje- og behandlingsindsats skal nedbringe forbruget af antipsykotisk medicin blandt mennesker med demens med 50 pct. frem mod år 2025



Demenshandlingsplan – aftale december 2016

Satspuljeaftale:

I årene 2016-2019
er der afsat 470 mio.
kr. til 23 konkrete
initiativer

- Praksisnært kompetenceløft 139 mio. kr.
- Lokale eller landsdækkende aktiviteter til udvikling af demensvenligt samfund 24 mio. kr.
- Rådgivnings- og aktivitetscentre 35,5 mio. kr.
- Flere tilbud om fysisk aktivitet 30 mio. kr.
- Dag- og aflastningstilbud 38 mio. kr.
- Flere demensegnede plejeboliger 28,5 mio. kr.



Anbefalinger fra Sundheds- og Ældreministeriets og KL's arbejde om forenkling af regler og dokumentationskrav i ældreplejen

- Revisionskrav – dialogmøde med kommuner og revisorer
- Kommunikere puljeopslag og proces tydeligere
- Gennemgang af Sundheds- og Ældreministeriets rammer for tilskud





Værdighed i ældreplejen – En hjertesag



Hvis du vil vide mere

- Satspuljen: www.regeringen.dk/nyheder/satspuljen-2018-udspil/satspulje-2018-explainer-video
- Sundheds- og Ældreministeriets hjemmeside: www.sum.dk
- Sundhedsstyrelsens hjemmeside www.sst.dk
- Statens Tilskudspuljer: www.statens-tilskudspuljer.dk

